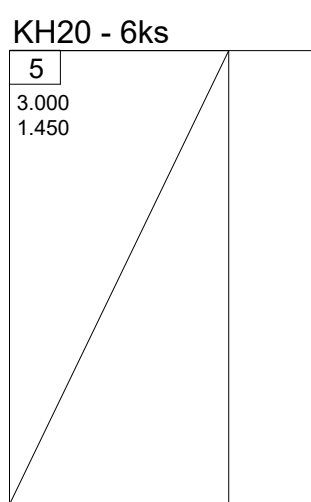
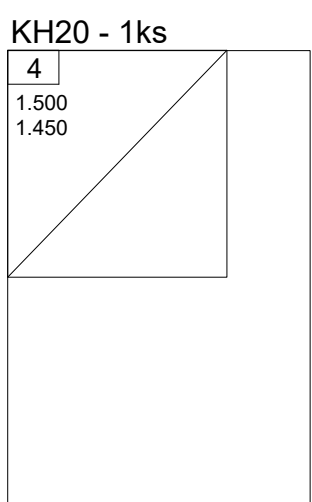
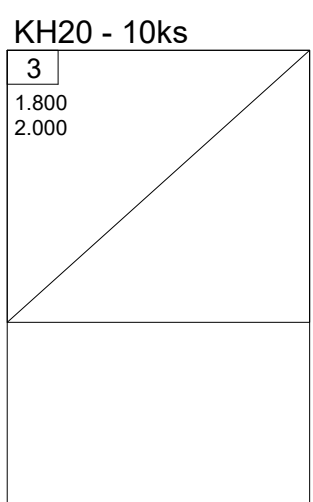
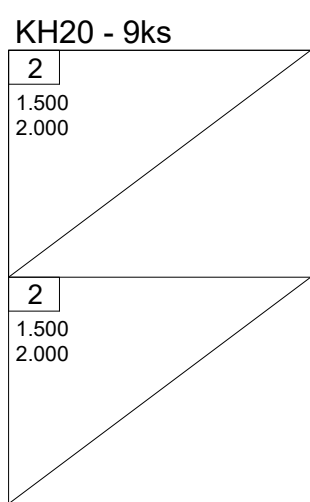
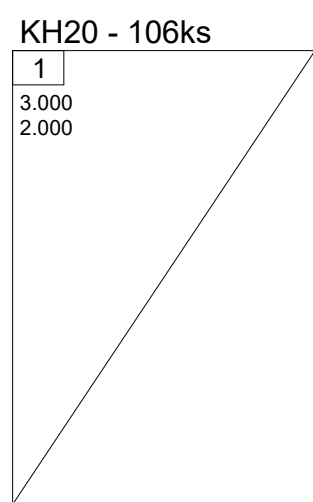
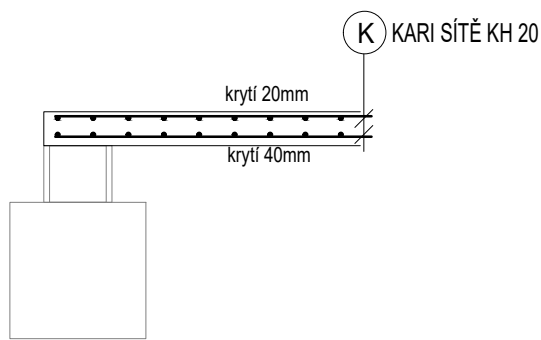


ZÁKLADOVÁ DESKA: BETON C20/25 - XC2 -
VÝZTUŽ -2xKari síť øR6 150/150
Krytl výzuzbe - 20 mm. SPODNÍ POVRCH 40mm.
Min. přesah síť 300mm
V místě prostupů budou sítě odstříhány.

SCHÉMA DĚLENÍ SÍTĚ



Počet ks	Typ sítě	Hmotnost kg
132	KH20	2402



 Pod Věsní svazky 4, Písek 301 64, tel. 377 542 288	akce: SOU elektrotechnické Plzeň Společenský sál - II. Etapa - PD	
	místo stavby: Plzeň - Skvrňany, parc. č. 2204/6, 2204/2, 2204/32	
HVP: projectstudio8, Ing. O. Janout, Ing. J. Korelus	autor: Ing. O. Janout, Ing. arch. B. Strejc	zadávatel: Střední odborné učiliště elektrotechnické Vojprnická 56, 318 00 Plzeň
zodp. projektant: Ing. O. Janout	vypracoval: Ing. J. Běl	
číslo zakázky:	část: D.1.2. Stavebně konstrukční část	obvah: Výztuž základové desky
datum: 12/2018	etapa projektu: DPS	
číslo přílohy: D.1.2.b.1.	měřítko: 1:50	